

# DALBY

GROUP

MAKE YOUR SOLUTION



Bras DALBY à potence coulissante type **XHM3.20**



## VOLVO FMX 6x2 460 3A

### LE GROUPE DALBY : UNE OFFRE GLOBALE DE PRODUITS & SERVICES.

Le Groupe DALBY conçoit, fabrique et commercialise des bras de levage pour tous les véhicules de 2 à 32 T de PTAC, des bennes amovibles, des remorques et semi-remorques porte-caissons, des multibennes. Le Groupe DALBY, par le biais de sa filiale TECHMAT, propose des grues HMF, des grues KESLA City, des bennes fixes et bi-bennes KH-KIPPER, des systèmes de bâchage Hy-Cover.

Le Groupe dispose d'un réseau de proximité composé de points de vente et de services qui assurent à la fois la vente et la réparation des matériels.

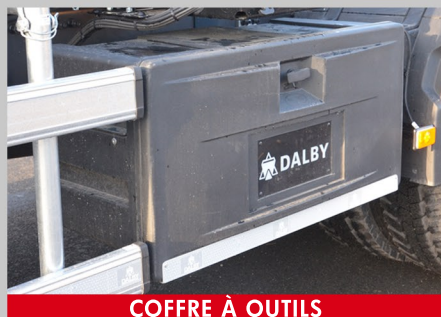
## DESCRIPTIF TECHNIQUE DE LA CARROSSERIE

Bras DALBY <b>XHM3.20</b>	Bras à potence coulissante - Appareil de Classe 2
	Voie 1060 mm - Déport 200 mm
	Hauteur d'anneau 1420 mm
	Barre Anti-Encastrement AR extensible hydraulique
	Carrossage de 6,4 m maxi intérieur + 120 mm de ferrures
	Pompe hydraulique de 65 cm <sup>3</sup> + by-pass
	Réservoir hydraulique de 100 litres AR cabine
	Puissance de levage 20 T
	Crochet soudé sans linguet
	Longueur de coulisse du bras télescopique : 1150 mm
	Clavetage latéral hydraulique des caissons
	Commandes pneumatiques dans la cabine
	Barres pare cycliste et feux de gabarit
	Ailes arrière d'origine Volvo
	Extincteur 6 Kg dans coffre PVC
	Châssis muni de sa prise de mouvement AR moteur
	Phare de travail AR cab. et bruiteur reliés à prise de mouvement
	Prédisposition caméra : support arrière châssis avec protection
	Peinture polyuréthane non métallisée couleur châssis
	Certificat de Conformité Initial - Visite de mise en service

Equipements optionnels	Panier à filet - Coffre à outils
	Verrouillage hydraulique latéral avant grande ouverture
	Caméra d'origine Volvo



PANIER À FILET



COFFRE À OUTILS



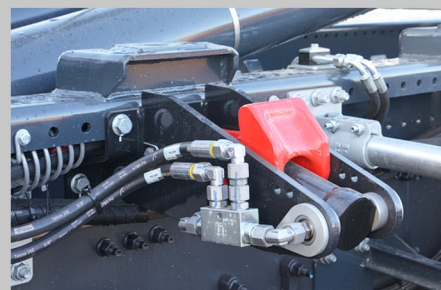
EXTINCTEUR 6 KG DANS COFFRE PVC

## DESCRIPTIF TECHNIQUE DU VEHICULE

### VOLVO FMX 6x2 460 3A

Modèle	VOLVO FMX 6x2 460 HAX 3A Essieu directionnel AR relevable
Cabine	Courte
Moteur	D13 K 460
Boite de Vitesses	I Shift AT2612F
Empattement	4 300 mm
PTAC / PTRR	26 000 kg / 50 000 kg

Intéressé par ce produit ! Contactez nous par téléphone au 05 53 41 55 81 ou par mail : [commercial@dalby.fr](mailto:commercial@dalby.fr)



VERROUILLAGE HYDRAULIQUE AVANT



EXTINCTEUR 6 KG DANS COFFRE PVC

